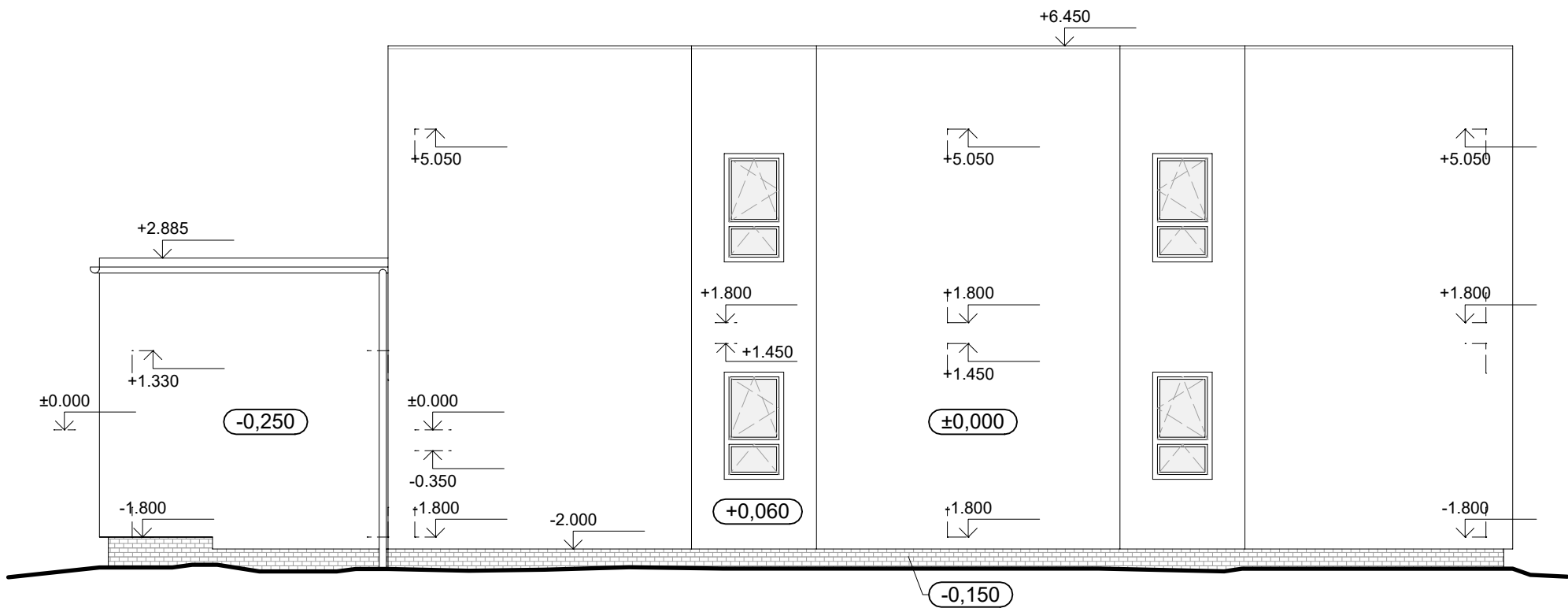


# POHLED VÝCHODNÍ

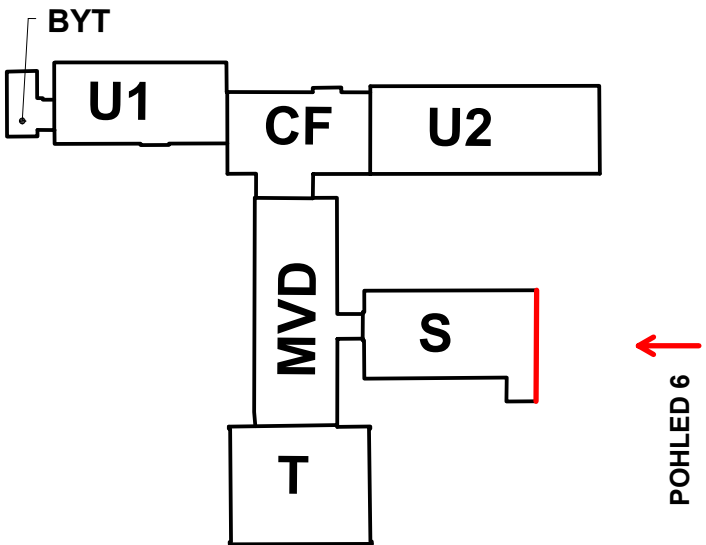
NA S

Měřítko - 1:100



LEGENDA:

±0,000 HLOUBKOVÉ KÓTY



± 0,000 = PODLAHA V 1.NP		PARÉ:	
HLAVNÍ PROJEKTANT:		GENERÁLNÍ PROJEKTANT:	
Ing. arch. Jindřich Kejík FS Vision, s.r.o., IČ: 227 92 902 B. Němcové 54/9, Liberec 5		VYPRACOVAL: Pavel Kučera Email: kucera@fsvision.cz KONTROLOVAL: Ing. Martin Sehnoutka, ČKAIT 0501337 Mobil: 724 653 100 Email: sehnoutka@fsvision.cz	
KRAJ: Liberecký		OBEC: Liberec	
INVESTOR: Statutární město Liberec, Nám. Dr. E. Beneše 1, 460 59, Liberec, IČO: 00262978 DIČ:CZ00262978		FS Vision FS Vision, s.r.o., IČ: 227 92 902 mobil: +420 777 179 927, email: kejik@fsvision.cz	
AKCE - NÁZEV, MÍSTO:		STUPEŇ PD: PASPORT	
ZAMĚŘENÍ A ZAKRESLENÍ STÁVAJÍCÍHO STAVU - PASPORT STAVBY: ZŠ ALOISINA VÝŠINA LIBEREC, Aloisina výšina 642, 460 15 Liberec, Parcelní číslo: 1569/172, Obec: Liberec [563889], Katastrální území: Starý Harcov [682390]		FORMÁT: 3xA4	MĚŘITKO: 1:100
ČÁST PROJEKTU:		DATUM: 03/2021	ČÍSLO VÝKRESU: D.1.1.14
POHLED 6 - VÝCHODNÍ POHLED NA S		STAV. OBJEKT:	